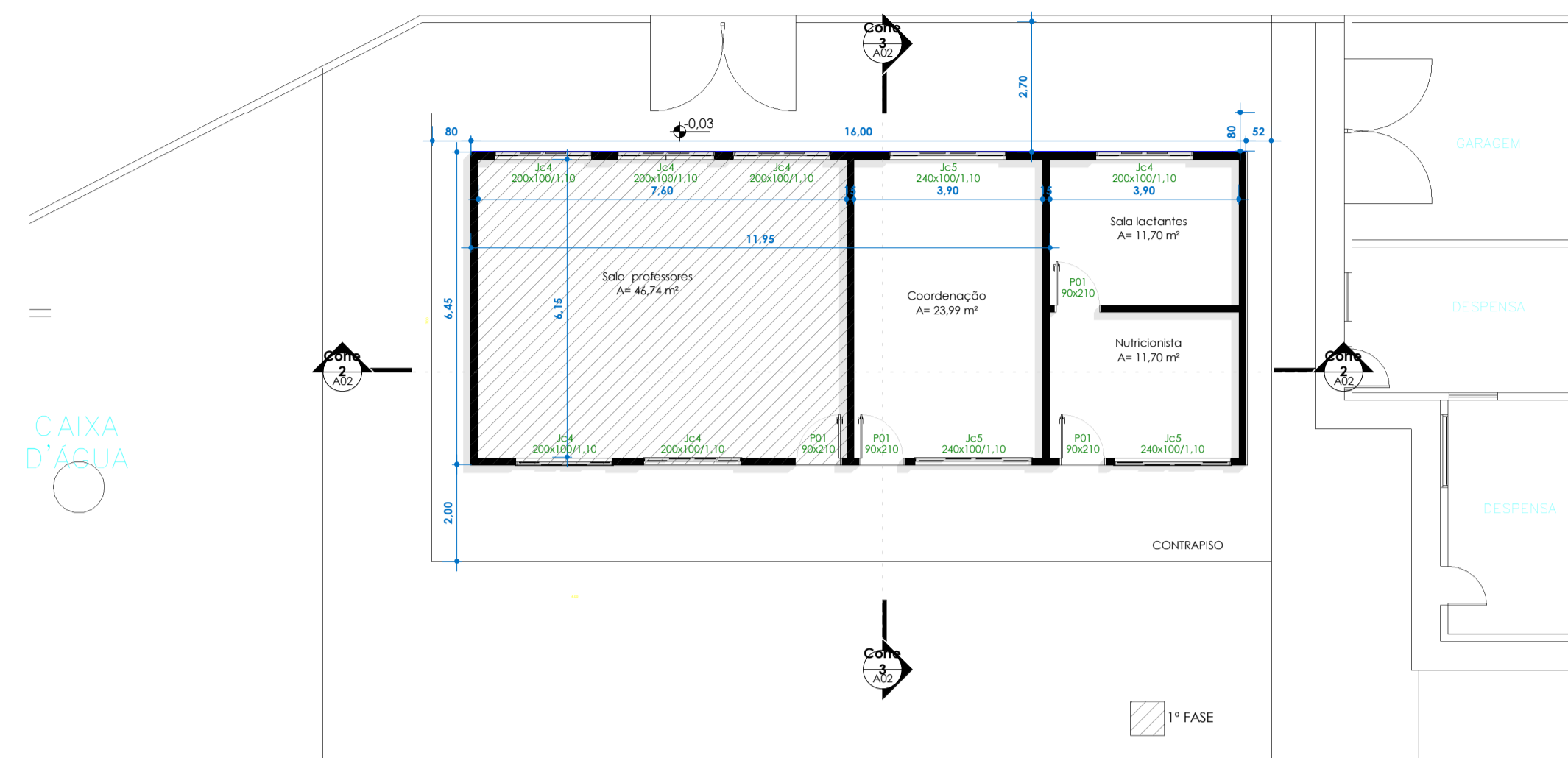


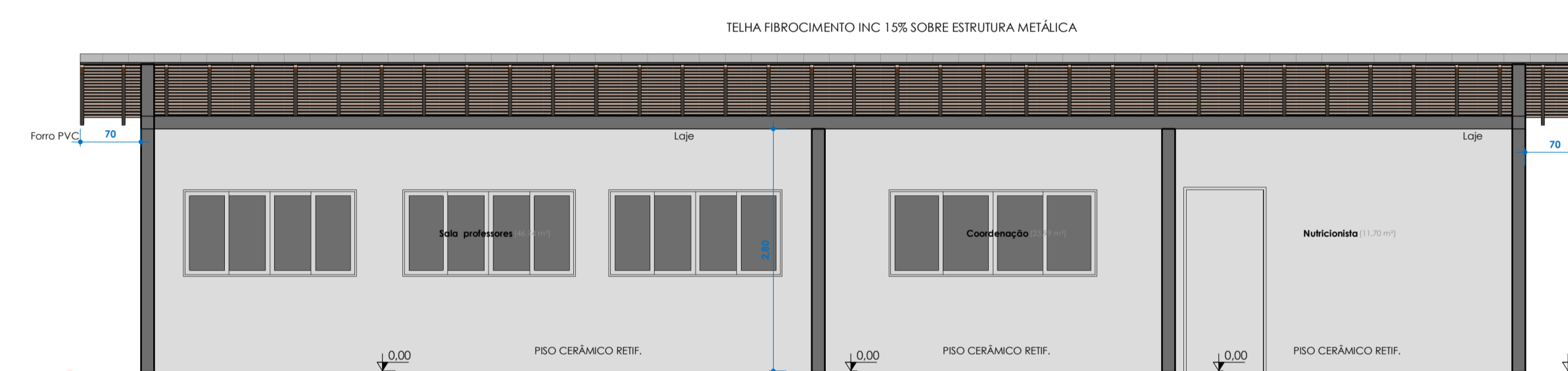
TABELA DE AMBIENTES		
AMBIENTE	ÁREA	CONSIDERAR
Térreo		
Sala professores	46,74 m ²	ÁREA COBERTA
Coordenação	23,99 m ²	ÁREA COBERTA
Sala lactantes	11,70 m ²	ÁREA COBERTA
Nutricionista	11,70 m ²	ÁREA COBERTA
Total geral: 4	94,13 m ²	

TABELA - ILUMINAÇÃO/VENTILAÇÃO							
AMBIENTE NOME	ÁREA	QUANT	ILUMINAÇÃO		VENTILAÇÃO		
			COEF. (1/X)	ÁREA EXIGIDA	ÁREA PROJ.	ÁREA EXIGIDA	ÁREA PROJ.
Coordenação	23,99 m ²	2	5	4,80 m ²	4,80 m ²	2,40 m ²	2,40 m ²
Nutricionista	11,70 m ²	1	5	2,34 m ²	2,40 m ²	1,17 m ²	1,20 m ²
Sala professores	46,74 m ²	5	5	9,35 m ²	10,00 m ²	4,67 m ²	5,00 m ²
Sala lactantes	11,70 m ²	1	8	1,46 m ²	2,00 m ²	0,73 m ²	1,00 m ²

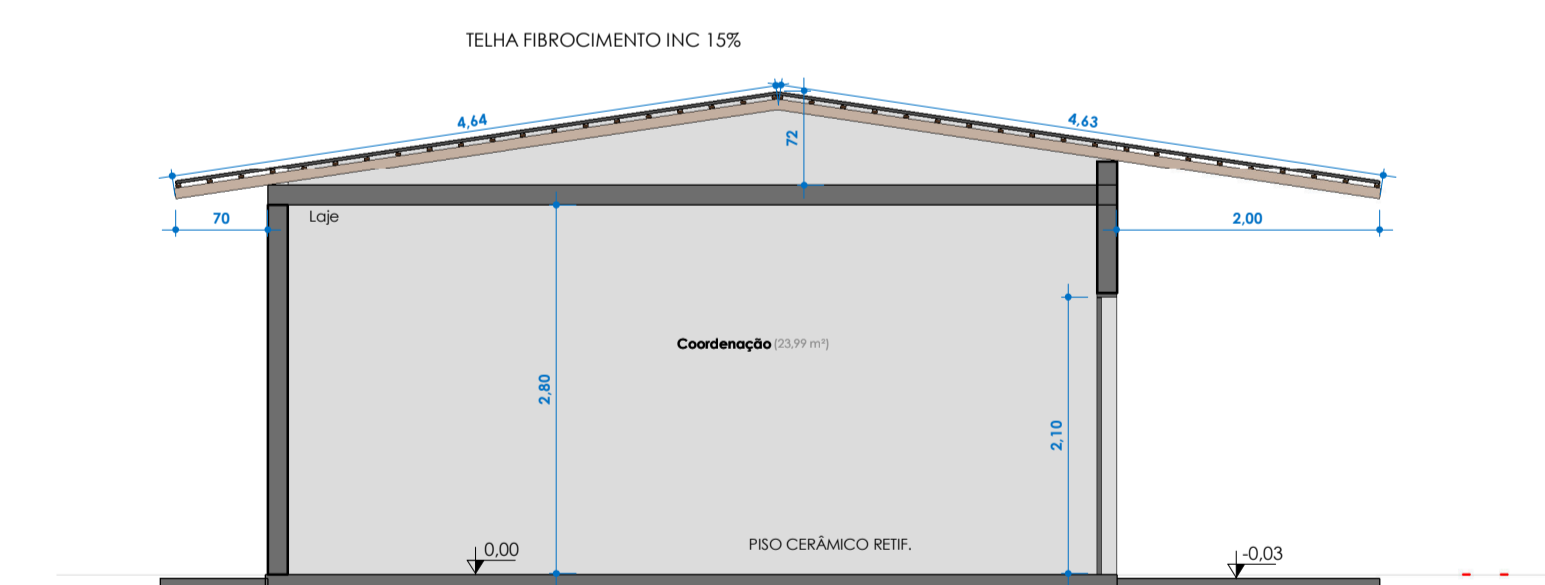
2 Cobertura
1 : 100



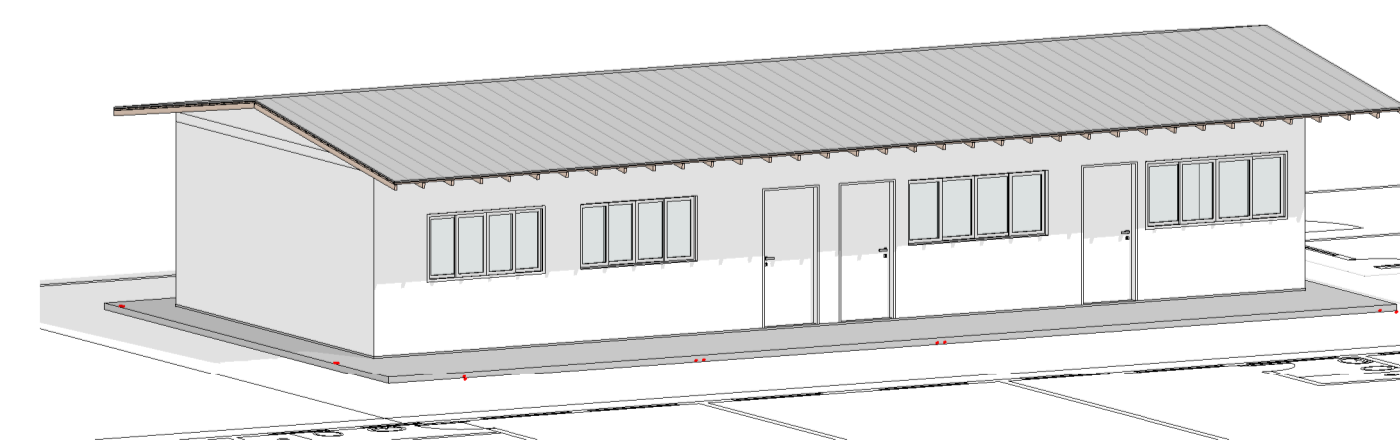
1 PLANTA BAIXA
1 : 100



3 Corte 2
1 : 50



4 Corte 3
1 : 50



5 {3D}

Desenho: Arq. Stephanie Germano 29/10/2025
Verificação:
Aprovação:
Aprovação:

CLAUDEMIR PERES FRANCISCO DE OLIVEIRA
Prefeitura Municipal de Rosana
CNPJ: 67.662.452/0001-00

ENG. JOAQUIM JOSÉ BARÃO PEREZ
Secretário Municipal
CNPJ: 67.662.452/0001-00

Secretaria de Obras, Urbanismo e
Serviços Públicos



MUNICÍPIO DE ROSANA

PROJETO ARQUITETÔNICO

Obra: AMPLIAÇÃO CRECHE JOANA DE ANGELIS- 1ª FASE

Local obra: CRECHE JOANA DE ANGELIS

Proprietário: MUNICÍPIO DE ROSANA
Município: MUNICÍPIO DE ROSANA

ÁREA:
TERRENO 3032,60 M²
CONSTRUIDA EXISTENTE 895,86M²
À CONSTRUIR 66,83 M²

Des.: 1/1 Rev.: 0

ART 2620260024670